

# SCHEDA PRODOTTO

(in ottemperanza all D.lgs n. 206 del 06/09/05)

## Descrizione commerciale

# Tavolino Lewis Coffee

**nicola galvan**

progettazione & arredamento d'interni

Viale Milano 1 – 36100 Vicenza

Tel/Fax: 0444 547869

email: info@nicolagalvan.it



**Tipologia :** Tavolo in legno quadrato

**Legno :** Rovere naturale

**Designer:** Frank Lloyd Wright

**Anno:** 1939-1956

Gli elementi verticali del tavolino Lewis sono posizionati mediani alle superficie inferiore con la superficie superiore appoggiata. L'apparenza è quindi di due piani quadrati orizzontali fluttuanti nello spazio. Sei forme geometriche di base fessurate sono unite assieme per formare una struttura armonica.

**Misure :** Il tavolino in legno è definito da un piano quadrato con spessore di 50 mm.

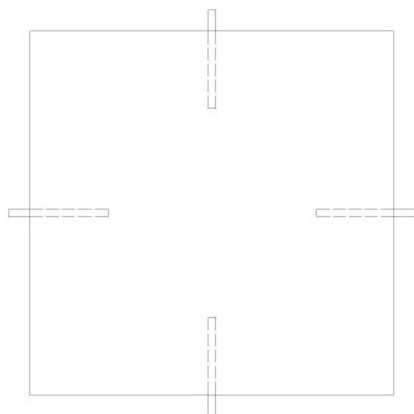
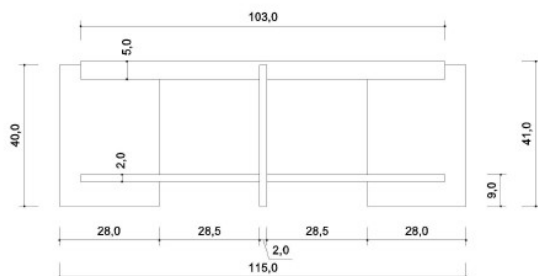
Altezza (cm): 41

Profondità (cm): 115

Spessore piano (mm): 50

Altezza da terra a sottotavolo (cm): 36

## Disegno quotato



## Descrizione costruttiva

### Pannelli mediani ed inferiori

pannello in multistrato spessore 20 mm impiallacciato con Rovere naturale

### Top tavolo

pannello tamburato 50mm costituito da due fogli di compensato incollati su di un telaio perimetrale di legno con struttura alveolare interna. Impiallacciatura in Rovere naturale

### Adesivi

colla ureica per incollaggio pannelli. E colla Vinilica per incollaggio tra pannelli

### Giunture

Elementi ad incastro con spine e colla vinilica

### Ferramenta

assente.

### Finitura

Vernici all'acqua o finitura a CERA D'API naturale.

## Imballi

Cartone

## Utilizzo e manutenzione

- **Montaggio:** Deve essere eseguito seguendo le istruzioni di montaggio allegate
- **Limiti di utilizzo:** Evitare che le superfici rimangano a contatto con acqua o altri liquidi anche se per brevi periodi. Teme gli ambienti molto umidi (tasso di umidità superiore al 75%)
- **Precauzioni d'uso:** Non salire con i piedi sul mobile né sui ripiani. Evitare gli usi impropri
- **Manutenzione:** Lavare con panno umido, evitare l'impiego di solventi e abrasivi

## Smaltimento

**Imballo:** Il materiale utilizzato per l'imballo è riciclabile al 100%

**Prodotto:** Al termine dell'utilizzo affidare il prodotto all'azienda comunale di smaltimento

## Eventuali informazioni aggiuntive

- Tutti i pannelli derivati dal legno hanno un rilascio di formaldeide nei limiti di quanto previsto per i materiali da costruzione (classe E1)
- I materiali impiegati sono certificati PEFC